



MAINE-TÔLERIE
TÔLERIE FINE DE PRÉCISION



LE SAVOIR FAIRE

DE MAINE-TÔLERIE DEPUIS 20 ANS

Armoires / vestiaires / casier / cendrier/poubelle

Zi de bellitourne
6 rue des aillères BP 30181
53201 CHÂTEAU GONTIER
Tél. 02 43 09 13 46
Contact : Mickael Bellanger
m.bellanger@maine-tolerie.fr
www.maine-tolerie.com



SOMMAIRE



— Armoire vestiaire

- Armoire vestiaire sèche-botte
- Armoire vestiaire industrie propre
- Armoire vestiaire industrie salissante
- Armoire vestiaire pompier
- > 1 colonne
- > 2 colonnes
- > 1 colonne avec option toit incliné
- > 2 colonnes avec option toit incliné
- Armoire vestiaire personnalisable 8 cases
- Armoire vestiaire personnalisable 6 cases
- Armoire vestiaire visitable



— Armoire métallique

- Armoire métallique porte battante
- Armoire métallique porte pliante



— Armoire casier visitable



— Cendriers



— Poubelles



ARMOIRE VESTIAIRE

Armoire vestiaire sèche-botte



Description :

Armoire vestiaire 4 cases.

Branchement à effectuer sur tuyau existant.

Métallique de construction monobloc soudée (soudures par points).

Armoire réalisée en tôle conforme aux normes :

Socle : tôle épaisseur 8/10 Dessus : tôle épaisseur 8/10

Cloison : tôle épaisseur 8/10 Coté : tôle épaisseur 8/10

Séparation : tôle épaisseur 8/10 Arrière : tôle épaisseur 8/10

Porte : tôle épaisseur 8/10

Plis et rebords renforcés sans arêtes coupantes.

Les portes sont articulées sur charnières, ouverture à 180°.

Un porte-étiquette sur la porte.

Une tablette intérieur avec séparation.

Un porte manteau est accroché dans la case.

Fermetures :

Système de fermeture (morillon, cadénassable).

Dimensions :

Dimensions hors tout de la case : L.299mm x P.497 mm.

Hauteur avec toit incliné : 1705 mm.

Hauteur sur socle tuyau : 2207 mm.

Peinture caisse 7035 structurer

Peinture porte lisse suivant RAL



ARMOIRE VESTIAIRE

Armoire vestiaire industrie propre
Disponible en 1 porte, 2 portes, 3 portes et 4 portes



Description :

Armoire vestiaire métallique de construction monobloc soudée (soudures par points).

Armoire réalisée en tôle conforme aux normes :

Socle : tôle épaisseur 10/10 Dessus : tôle épaisseur 10/10

Cloison : tôle épaisseur 8/10 Coté : tôle épaisseur 8/10

Séparation : tôle épaisseur 8/10 Arrière : tôle épaisseur 8/10

Porte : tôle épaisseur 8/10

Plis et rebords renforcés sans arêtes coupantes.

Les portes sont articulées sur charnières, ouverture à 180°.

Un boîtier PVC intégrant le porte-étiquette permet d'encastrer le système de fermeture.

La tablette démontable est réalisée en tôle galvanisée DX 51 D épaisseur 6/10 et reçoit un porte cintre.

Un porte manteau est accroché dans la case

La tablette est démontable.

Option piètements métallique

Option dessus incliné

Fermetures :

Système de fermeture (morillon, cadennassable).

Dimensions :

Dimensions hors tout de la case : L.300mm x P.500 mm.

Hauteur sur socle : 1800 mm.

Hauteur sur pied : 1920 mm.

Peinture caisse 7035 structurer

Peinture porte lisse suivant RAL



ARMOIRE VESTIAIRE

Armoire vestiaire industrie propre
Disponible en 1 porte, 2 portes, 3 portes et 4 portes



Industrie Propre	Larg. hors tout	Profondeur	Hauteur sur socle	Hauteur sur pied
1 case	300	500	1800	1920
2 cases	600	500	1800	1920
3 cases	900	500	1800	1920
4 cases	1200	500	1800	1920

ARMOIRE VESTIAIRE

Armoire vestiaire industrie salissante
Disponible en 1 porte, 2 portes et 3 portes

Industrie Salissante	Larg. hors tout	Profondeur	Hauteur sur socle	Hauteur sur pied
1 case	400	500	1800	1920
2 cases	800	500	1800	1920
3 cases	1200	500	1800	1920



ARMOIRE VESTIAIRE

Armoire vestiaire industrie salissante
Disponible en 1 porte, 2 portes et 3 portes



Description :

Armoire vestiaire métallique de construction monobloc soudée (soudures par points).

Armoire réalisée en tôle conforme aux normes :

Socle : tôle épaisseur 10/10 Dessus : tôle épaisseur 10/10

Cloison : tôle épaisseur 8/10 Coté : tôle épaisseur 8/10

Séparation : tôle épaisseur 8/10 Arrière : tôle épaisseur 8/10

Porte : tôle épaisseur 8/10

Plis et rebords renforcés sans arêtes coupantes.

Les portes sont articulées sur charnières, ouverture à 180°.

Un boîtier PVC intégrant le porte-étiquette permet d'encaster le système de fermeture.

Séparation en tôle galvanisées permet d'isoler les vêtements de travail des vêtements civils.

La tablette démontable est réalisée en tôle galvanisée DX 51 D épaisseur 6/10 et reçoit un porte cintre.

Un porte manteau est accroché dans la case.

La tablette est démontable.

Option piètements métallique.

Option dessus incliné.

Fermetures :

Système de fermeture (moraillon, cadénassable).

Dimensions :

Dimensions hors tout de la case : L.400mm x P.500 mm.

Hauteur sur socle : 1800 mm.

Hauteur sur pied : 1920 mm.

Peinture caisse 7035 structurer

Peinture porte lisse suivant RAL



ARMOIRE VESTIAIRE

Armoire vestiaire pompier
1 colonne



Description :

Vestiaire pompier de construction monobloc métallique :

Épaisseur 8/10 (corps et portes) avec socle dessus en 10/10 peinture poudre époxy RAL au choix.

Ce vestiaire pompier métallique convient à 1 personne.

Fermetures :

Serrure Porte-Cadenas.

Équipement :

- 1 tablette haute.
- 1 tablette basse.
- 1 tige porte-cintres.
- 1 crochet métallique sur la porte.
- 1 crochet métallique sur l'arrière.
- Aérations hautes et basses sur la porte.
- Aération sur le socle.
- Fente boîte aux lettres et réceptacle sur la porte.
- Boîte de rangement sur la porte.
- Sur pieds métallique.

Dimensions du bloc sur pieds :

H 2053,2 x L500 x P550 mm.



ARMOIRE VESTIAIRE

Armoire vestiaire pompier
2 colonnes



Description :

Vestiaire pompier de construction monobloc métallique :

Épaisseur 8/10 (corps et portes) avec socle dessus en 10/10 peinture poudre époxy RAL au choix.

Ce vestiaire pompier métallique convient à 2 personnes.

Fermetures :

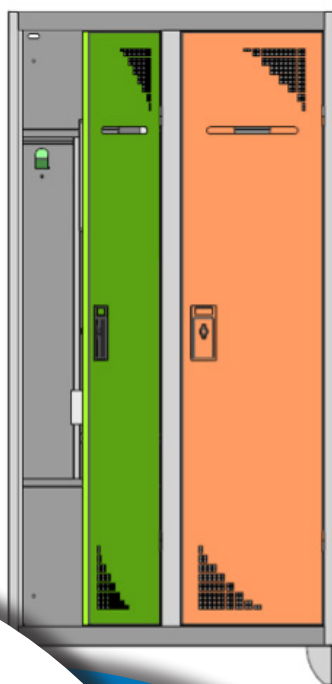
Serrure Porte-Cadenas.

Équipement :

- 1 tablette haute.
- 1 tablette basse.
- 1 tige porte-cintres.
- 1 crochet métallique sur la porte.
- 1 crochet métallique sur l'arrière.
- Aérations hautes et basses sur la porte.
- Aération sur le socle.
- Fente boîte aux lettres et réceptacle sur la porte.
- Boîte de rangement sur la porte.
- Sur pieds métallique.

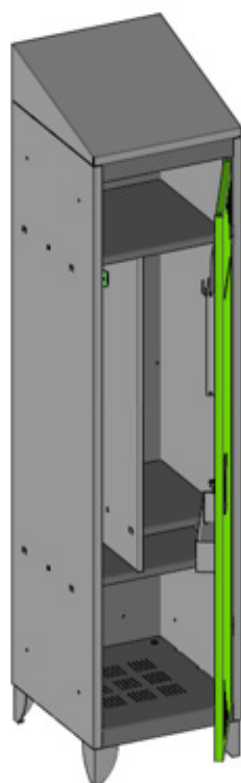
Dimensions du bloc sur pieds

H 2053,2 x L1000 x P550 mm.



ARMOIRE VESTIAIRE

Armoire vestiaire pompier
1 colonne avec option toit incliné



Description :

Vestiaire pompier de construction monobloc métallique :
Épaisseur 8/10 (corps et portes) avec socle dessus en 10/10.
peinture poudre époxy RAL au choix.

Ce vestiaire pompier métallique convient à 1 personne.

Fermetures :

Serrure Porte-Cadenas.

Équipement :

- 1 tablette haute.
- 1 tablette basse.
- 1 tige porte-cintres.
- 1 crochet métallique sur la porte.
- 1 crochet métallique sur l'arrière.
- Aérations hautes et basses sur la porte.
- Aération sur le socle.
- Fente boîte aux lettres et réceptacle sur la porte.
- Boîte de rangement sur la porte.
- Sur pieds métallique.

Dimensions :

Dimensions du bloc sur pieds avec toit incliné : H 2240,5 x L500 x P550 mm.

Dimensions du bloc sur pieds : H 2053,2 x L500 x P550 mm.



ARMOIRE VESTIAIRE

Armoire vestiaire pompier
2 colonnes avec option toit incliné



Description :

Vestiaire pompier de construction monobloc métallique :
Épaisseur 8/10 (corps et portes) avec socle dessus en 10/10.
Peinture poudre époxy RAL au choix.
Ce vestiaire pompier métallique convient à 2 personnes.

Fermetures :

Serrure Porte-Cadenas.

Équipement :

- 1 tablette haute.
- 1 tablette basse.
- 1 tige porte-cintres.
- 1 crochet métallique sur la porte.
- 1 crochet métallique sur l'arrière.
- Aérations hautes et basses sur la porte.
- Aération sur le socle.
- Fente boîte aux lettres et réceptacle sur la porte.
- Boîte de rangement sur la porte.
- Sur pieds métallique.

Dimensions :

Dimensions du bloc sur pieds : H2053,2 x L1000 x P550 mm.

Dimensions du bloc sur pieds avec toit incliné : H2240,5 x L1000 x P550 mm.



ARMOIRE VESTIAIRE

Armoire vestiaire personnalisable 8 cases
Disponibles en 8 portes, 6 portes et 4 portes



Description :

Armoire vestiaire métallique de construction monobloc soudée (soudures par points).

Armoire réalisée en tôle conforme aux normes :

Socle : tôle épaisseur 10/10 Dessus : tôle épaisseur 10/10

Coté : tôle épaisseur 8/10 Arrière : tôle épaisseur 8/10

Porte : tôle épaisseur 8/10

Plis et rebords renforcés sans arêtes coupantes.

Les portes sont articulées sur charnières, ouverture à 180°.

Un porte cintre, portes étiquettes sur chaque portes.

Option pieds inox.

Option dessus incliné.

Fermetures :

Système de fermeture (morillon, cadénassable).

Dimensions :

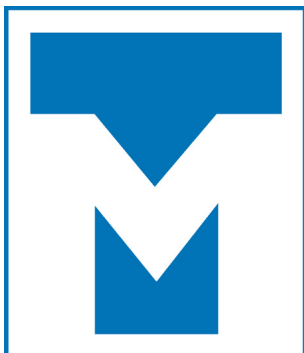
Dimensions hors tout : L.1200mm x P.500 mm.

Hauteur sur socle : 1800 mm.

Hauteur sur pieds inox avec toit incliné: 2142 mm.

Peinture caisse 7035 structurer.

Peinture porte lisse suivant RAL.



ARMOIRE VESTIAIRE

Armoire vestiaire personnalisable
6 cases



Description :

Armoire vestiaire métallique de construction monobloc soudée (soudures par points).

Armoire réalisée en tôle conforme aux normes :

Socle : tôle épaisseur 10/10 Dessus : tôle épaisseur 10/10

Coté : tôle épaisseur 8/10 Arrière : tôle épaisseur 8/10

Porte : tôle épaisseur 8/10

Plis et rebords renforcés sans arêtes coupantes.

Les portes sont articulées sur charnières, ouverture à 180°.

Un porte cintre, portes étiquettes sur chaque portes.

Option support inox avec support chaussures.

Option dessus incliné.

Fermetures :

Système de fermeture (morillon, cadénassable).

Dimensions :

Dimensions hors tout : L.900mm x P.500 mm.

Hauteur sur socle : 1800 mm.

Hauteur sur support inox : 2150 mm.

Peinture caisse 7035 structurer.

Peinture porte lisse suivant RAL.



ARMOIRE VESTIAIRE

Armoire vestiaire visitable avec système de fermeture centralisé



Description :

Armoire vestiaire métallique 2 portes équipée d'un système de fermeture centralisé, de construction monobloc soudée (soudures par points).

Colorie au choix suivant les RAL existants.

Armoire réalisée en tôle conforme aux normes :

Socle : tôle épaisseur 10/10 Dessus : tôle épaisseur 10/10

Cloison : tôle épaisseur 8/10 Coté : tôle épaisseur 8/10

Séparation : tôle épaisseur 8/10 Arrière : tôle épaisseur 8/10

Porte : tôle épaisseur 8/10

Plis et rebords renforcés sans arêtes coupantes.

Les portes sont articulées sur charnières, ouverture à 180°.

Séparation en tôle galvanisées permet d'isoler les vêtements de travail des vêtements civils.

La tablette démontable est réalisée en tôle galvanisée DX 51 D épaisseur 6/10 et reçoit un porte cintre.

Un porte manteau est accroché dans la case.

La tablette est démontable.

Option piètements métallique.

Option dessus incliné.

Fermetures :

Système de fermeture (morillon, cadénassable).

Dimensions :

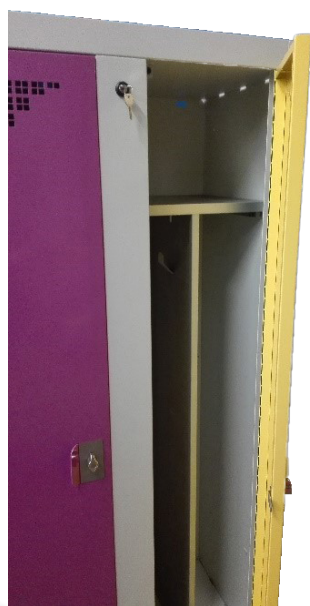
Dimensions hors tout de la case : L.400mm x P.500 mm.

Hauteur sur socle : 1800 mm.

Hauteur sur pied : 1920 mm.

Peinture caisse 7035 structurer

Peinture porte lisse suivant les RAL



ARMOIRE MÉTALLIQUE

Armoire métallique porte battante



Description :

Structure monobloc en acier laqué de 8/10ème. Soudée en usine pour une résistance durable.

Peinture poudre époxy.

Armoire métallique avec fermeture 2 points haute et basse
Ouverture 180°.

Renfort de porte

4 Tablettes en acier 10/10 ème, laqué réglables en hauteur tous les 5 cm.

Tablettes équipées d'un rail pour dossiers suspendus
Fermeture anti-bruit.

Charge maximale/tablette: 100 kg (uniformément répartis) .

Colorie de porte caisse au choix suivant RAL.

Colorie au choix suivant les RAL existants.

Fermetures :

Équipée d'un jeu de 2 clés.

Dimension :

Dim H 1980 x L 1200 x P 430.

Dim utile intérieur: L.1100 x P.360.



ARMOIRE MÉTALLIQUE

Armoire métallique porte pliante



Description:

Structure monobloc en acier laqué de 8/10ème. Soudée en usine pour une résistance durable

Peinture poudre époxy.

Armoire métallique avec fermeture 3 points centrale / haute et basse.

Ouverture 180°.

Renfort de porte.

4 Tablettes en acier 10/10 ème laqué réglables en hauteur tous les 5 cm.

Tablettes équipées pour dossiers suspendus.

Fermeture anti-bruit.

Charge maximale/tablette: 100 kg (uniformément répartis).

Colorie de porte caisse au choix suivant RAL.

Colorie au choix suivant les RAL existants.

Fermetures :

Équipée d'un jeu de 2 clés.

Dimension :

Dim H 1980x L 1200 x P 430

Dim utile intérieur: L.1100 x P.360



ARMOIRE CASIER

Armoire casier visitable



Description :

Armoire vestiaire casier visitable métallique équipée d'un système de fermeture centralisé disponible en 8 portes ou 4 portes, de construction monobloc soudée (soudures par points).

Armoire réalisée en tôle conforme aux normes :

Socle : tôle épaisseur 10/10 Dessus : tôle épaisseur 10/10

Coté : tôle épaisseur 8/10 Séparation : tôle épaisseur 8/10

Arrière : tôle épaisseur 8/10 Porte : tôle épaisseur 8/10

Plis et rebords renforcés sans arêtes coupantes.

Les portes sont articulées sur charnières, ouverture à 180°.

Fermetures :

Système de fermeture (morillon, cadénassable, serrure avec 2 clés).

Équipée d'un jeu de 2 clés.

Dimensions :

Dimensions hors tout de la case : L.400mm x P.500 mm.

Hauteur sur socle : 1800 mm.

Hauteur sur pied : 1920 mm.

Peinture caisse 7035 structurer.

Peinture porte lisse suivant RAL.

Colorie au choix suivant les RAL existants.



ARMOIRE CASIER

Notre savoir-faire en image



Colorie au choix suivant les RAL existants



CENDRIER



Description :

Cendrier acier réceptacle inox ht 991 avec chapeau largeur 288X288

La solution esthétique pour la gestion des mégots !
Modèle de cendriers colonne en acier ép. 15/10.
Finition du modèle acier avec une peinture poudre époxy . réceptacle en inox, avec fermeture à clé.
bac de récupération des mégots, avec trous de fixation au sol par boulonnage .

Dimension : HT 991 X larg. 288 x 288 .

Poids : 19 kg.



POUBELLE SOPHORA 100 L



Description :

Corbeille conique pour la collecte des déchets en milieu urbain. Corps en acier peinture poudre avec couche apprêt pour une meilleure protection, finition au four en plusieurs teintes RAL au choix.

Adaptée pour sac plastique de 100 litres de contenance avec ceinture élastique accroche sac, Evacuation des sacs pleins par les deux face, avec trous de fixation au sol par boulonnage, avec deux systèmes de fermeture à clé triangle

Dimensions : HT 844 sur socle larg. 587

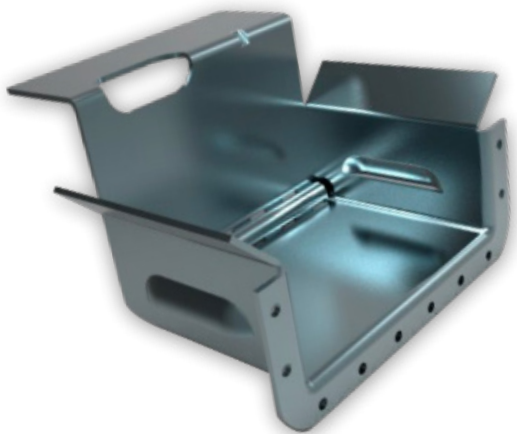
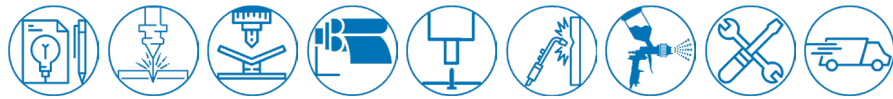
Poids : 29 KG





MAINE-TÔLERIE

TÔLERIE FINE DE PRÉCISION



Une idée, une création, une amélioration...
Maine-Tôlerie est à votre écoute et vous accompagne sur l'ensemble de vos prototypes à l'industrialisation.

Retrouver toutes notre actualité
et nos informations sur :



www.maine-tolerie.fr



[linkedin.com/company/maine-tolerie](https://www.linkedin.com/company/maine-tolerie)



<https://www.facebook.com/Mainetolerie>

Zi de bellitourne
6 rue des aillères BP 30181
53201 CHÂTEAU GONTIER
Tél. 02 43 09 13 46
Contact : Mickael Bellanger
m.bellanger@maine-tolerie.fr
www.maine-tolerie.com